



## NHCS 抵达路线

### 新加坡国家心脏中心

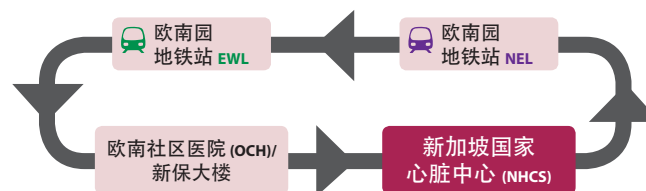
NATIONAL HEART CENTRE SINGAPORE

5 Hospital Drive, Singapore 169609

Tel: (65) 6704 8000 Fax: (65) 6844 9030

Email: nhcs@nhcs.com.sg Website: www.nhcs.com.sg

### 免费班车及营运时间



星期一至五	上午8时至下午7时
星期六及公共假期前夕	上午8时至下午2时
星期天及公共假期	没有巴士服务
班次间隔	大约20分钟

### 附近公共巴士/地铁服务

巴士站 10017 号 (余东旋街)	2, 2A, 12, 12e, 54, 61, 121, 122, 124, 143, 147, 166, 167, 174, 174e, 190, 196, 197, 961, 961M, CT8, CT18
-----------------------	-----------------------------------------------------------------------------------------------------------

欧南园地铁站	东西地铁线 (EW16)	东北地铁线 (NE3)
离新加坡国家心脏中心最近的地铁站出口是 F。		

## NHCS CARDIOLOGY @SKH(盛港综合医院) 抵达路线

### NHCS CARDIOLOGY @SKH(盛港综合医院)

Sengkang General Hospital

110 Sengkang East Way, Singapore 544886

### 附近公共巴士/轻轨/地铁服务

巴士站 B67419 号 (盛港东路)	43, 43M, 43e, 83, 109, 119, 374
------------------------	---------------------------------

振林轻轨站	盛港轻轨线 (SW1)
离 SKH 最近的轻轨站出口是 B。	

盛港地铁站	东北地铁线 (NE16)
离 SKH 最近的地铁站出口是 D。	

PATIENTS. AT THE HEART OF ALL WE DO.®

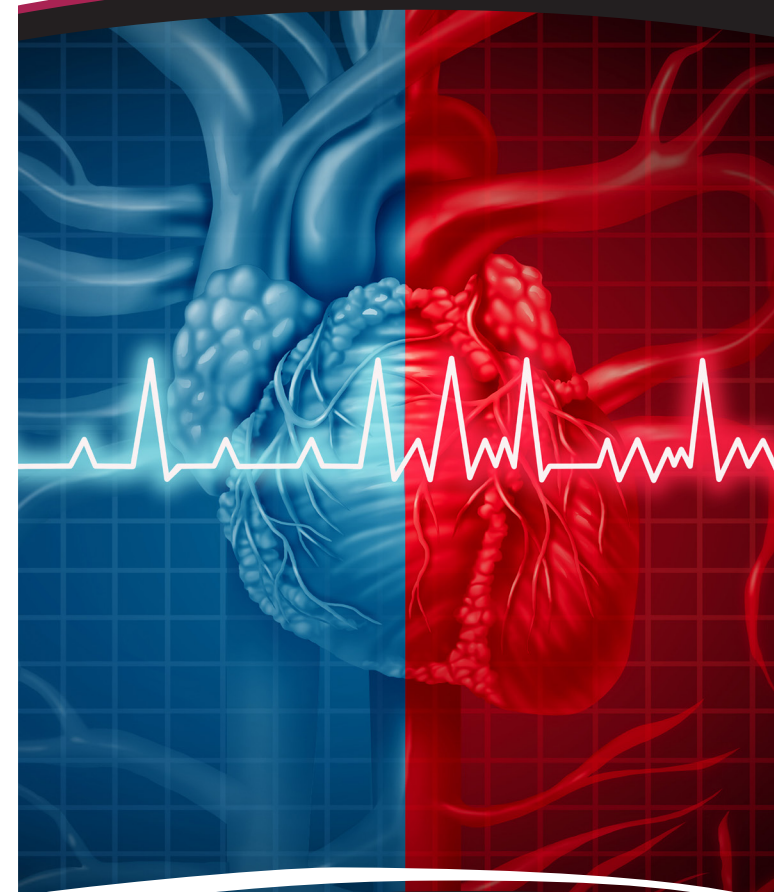
Reg No 199801148C

Printed Nov 2019

心内科部门

# Atrial Fibrillation

## 心房颤动 (房颤)



National Heart  
Centre Singapore  
SingHealth

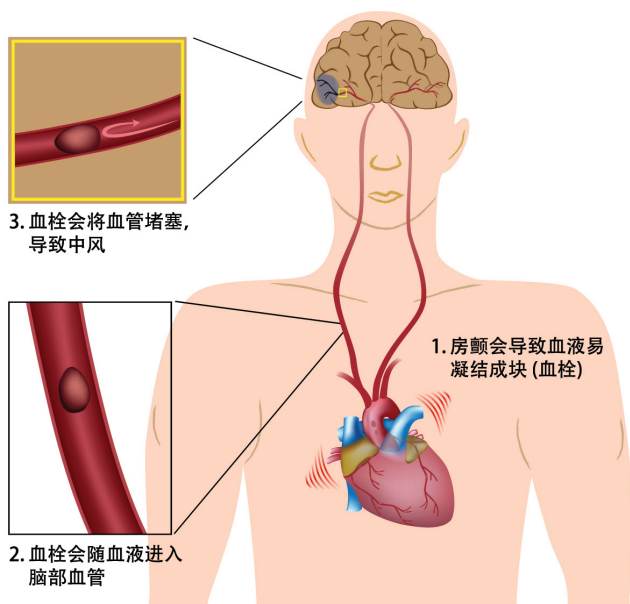
## 什么是心房颤动(房颤)?

心房颤动(房颤)是由心脏的上腔室心房内的异常电活动引起的心律不齐。这种心律不齐会导致左右心室产生快速且不规则地收缩。

心房颤动是最常见的心律问题,且可能发生在任何年龄的患者中,但在老年人中比较常见。

房颤发作有时并没有明显的触发因素。对于阵发性房颤的病人,房颤发作的次数可能会变得更频繁且持续更久。某些持续性房颤的病人心脏会永久性处于不规则的搏动状态中。

### 房颤与中风



### 房颤的症状

虽然有些罹患心房颤动的病人可能没有任何症状,但其他患者可能会出现心悸,头晕,昏厥,胸部不适或呼吸困难的状况。

### 房颤的病因

患有高血压,冠状动脉疾病和心脏结构异常的人更容易患心房颤动。甲状腺过度活跃,肥胖,酒精过多,阻塞性睡眠呼吸暂停和感染疾病也会引起心房颤动。

然而,对于大部分患者,房颤的确切原因尚不明确。

## 诊断房颤

以下测试可诊断您是否有房颤:

- 心电图
- 24-48小时内连续心律监测
- 血液检查和心脏超声扫描检查(如需要)

## 房颤的并发症

房颤时,心房丧失收缩功能,心房中的血液无法完全被泵出而滞留在心房内,逐渐凝结成块形成血栓。一旦血栓随着血液循环进入脑部血管将血管堵塞,脑部供血阻断,引起中风的风险就会提高。心室在心脏不受控制的快速搏动下也会随着时间渐渐衰弱。

## 房颤治疗方案

治疗方案取决于几个因素,包括年龄、症状、其他健康问题和中风风险。

心房颤动的治疗方案包括:

- (1) 使用抗凝血药物而降低血液凝块形成的风险,从而降低中风的风险;和
  - (2) 使用心率或心律控制药物或程序以针对房颤症状
- 您的医生会针对您的具体情况而作出最适合您的医疗方案。

### (1) 抗凝血药物的类型

关于抗凝血药物,新加坡含有两种类型 - 华法林或者新一代口服抗凝药。

两者都有降低中风的风险,也有增加出血的风险。患者如果在使用这些药物时,发现有大量出血的迹象就得立刻通知主治医生。在进行任何手术之前也当提前通知医生自己在服用这些药物。

华法林或新一代口服抗凝药简要比较如下:

	华法林	新一代口服抗凝药
剂量	可变,需要定期进行血液检查以检查华法林水平是否正确	固定,无需定期验血(不一定适合肾病患者)
与其他药物的相互冲突	影响重大,需要在服用新药物之前告知医生	影响微小
饮食限制	影响重大,需要限制可能影响华法林水平的食物	影响微小
是否有逆转剂(如发生大量出血)	有	目前市场尚没有有效的逆转剂
估计价格	\$ 一天几分钱,但血液测试和门诊访问需要一些费用	\$\$\$ 一天几块钱