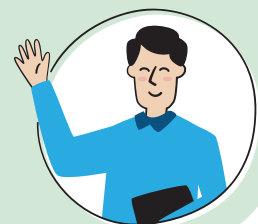


我符合接受新保健康SG团队服务的条件吗?

新保健康SG团队的服务面向以下人士:

- 新加坡公民或永久居民; 及
- 居住在新保服务区域内

若您不住在新保服务区域内但希望接受新保健康SG团队服务, 我们的团队会根据具体情况决定。



新保健康SG团队服务费用

新保健康SG团队的护理服务目前为全额补贴*, 符合条件的居民将无需付费, 也无需接受经济状况评估。

然而, 您可能需要支付范围以外的其他服务费用, 例如:

- 医生看诊费用 (包括全科或专科诊所)
- 出院后的过渡护理服务
- 护理团队推荐的第三方健康护理和社会关怀服务
- 购买医疗及辅助设备、药物和相关用品
- 新保健康SG团队全额补贴范围外的护理服务

* 新保健康SG团队服务未来可能会收取费用, 但会确保合理收费。

新保健康SG社区健康站



新保健康SG团队分布在社区的组屋区内, 方便居民前来寻求服务。

请扫描QR码搜寻您住家附近的社区健康站。

联系新保健康SG团队

若有任何疑问, 请联系我们的新保健康SG团队!

东北地区

区域:

- 盛港
- 榜鹅

✉ NE.HSG.Teams@skh.com.sg

☎ 9643 1062

东部地区

区域:

- 勿洛北
- 勿洛南
- 淡滨尼东
- 淡滨尼北/西
- 白沙 - 樟宜
- 芽笼东

✉ E.HSG.Teams@cgh.com.sg

☎ 6936 5861

东南地区

区域:

- 红山
- 牛车水
- 加冷-甘榜格南
- 加东
- 梧槽
- 中峇鲁
- 直落布兰雅

✉ SE.HSG.Teams@sgh.com.sg

☎ 9651 3786

本服务由新保集团呈献



协同以下新保集团旗下医疗机构提供支持:



Be WELL

+ ♥ + ♥ + ♥ + ♥ with SingHealth

新保与您迈向健康



新保健康SG团队

关于新保集团健康 SG 团队

新保集团(SingHealth)的社区护理团队已重组为新保健康SG团队，以便在社区内照料您的护理需求。新保健康SG团队包括社区护士和乐活协调员。他们会与您的全科医生和社区护理提供者密切合作，为您提供区域化的综合护理，并帮助您实现健康的目标。



新保健康SG团队可以为您提供以下服务:

1

预防保健

能助您保持健康并乐享生活



体重管理

制定健康目标、提供饮食和身体活动/生活习惯方面的建议



戒烟辅导

基本戒烟辅导与尼古丁替代疗法 (NRT) 和非尼古丁的药物 治疗监测与辅助 (non-NRT pharmacotherapy)



跌倒检查及预防

跌倒风险评估和措施



预先护理计划 (ACP)

引入预先护理计划并协助规划



2

维护健康

以了解并能够自行照顾您的慢性疾病



慢性疾病与老年综合评估

为年满60岁及以上的居民做老年综合评估



慢性疾病管理

健康指导和教育、生命体征监测等



药物管理

药物依从性监测、药物整合等



个案管理与协调

联系日间护理中心、居家护理或长期护理服务



社会处方

了解您的需求、爱好、生活方式等，并介绍与协助联系社区内的活动/服务



看护者培训和支持

加强看护者的护理管理能力，并提供支持



预先护理计划 (ACP)

探讨并拟定个人护理意愿

